



## Мемориал Дмитрия Меляшинского 2023

### СВЕТЛОЙ ПАМЯТИ ДРУГА ПОСВЯЩАЕТСЯ

#### 1. Время и место проведения.

Соревнования проводятся **9-10 сентября 2023 года** в районе пос. Старая. Бинарадка, Красноярского района, Самарской обл. Центр соревнований - <https://yandex.ru/maps/-/CCUCYCxl3B>

#### 2 Организаторы мероприятия.

Организацию и проведение мероприятия возлагает на себя неформальное образование «клуб Юный Динамовец».

Главный судья – Тюкалов Андрей, Тел. 89608120040

Главный секретарь – Абрамов Алексей. Тел. 89171017766

#### 3 Партнеры мероприятия.

Организаторы выражают огромную благодарность за помощь в организации и проведении соревнований друзьям и партнерам: -



#### 4 Программа мероприятия.

9 сентября, суббота	<b>13.30-14.30</b>	- Работа секретариата. Выдача номеров и чипов представителям команд.
	<b>15.00-17.00</b>	- Дистанция в заданном направлении – Классика 25/40 мин.
	<b>19.30-21.00</b>	- «Ночной лабиринт» - предварительные забеги, финал.

---

10 сентября, воскресенье	<b>10.00 – 10.30</b>	- Работа секретариата. Выдача чипов, номеров.
	<b>11.00 – 13.30</b>	- Дистанция в заданном направлении – Классика 40/60 мин.
	<b>13.30 - 14.00</b>	- Закрытие мероприятия. Награждение

---

#### 5 Определение результатов. Награждение.

Победители и призеры определяются по личным результатам выступления в каждом виде программы.

Победители и призеры дистанции «Классика» (9 сентября) награждаются сладкими призами.

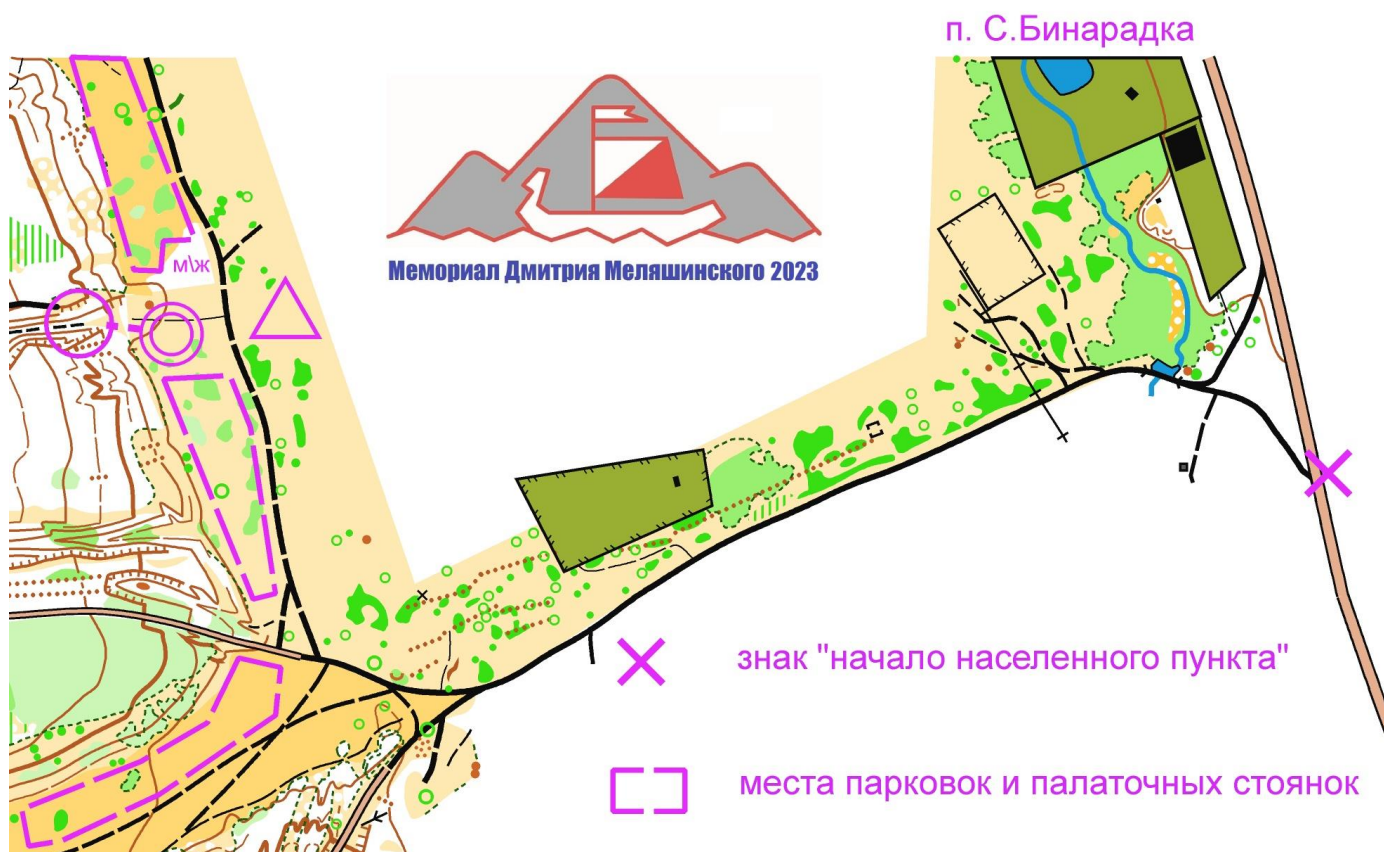
Победители дистанции «Ночной лабиринт» (9 сентября) награждаются денежными призами.

Победители и призеры дистанции «Классика» (10 сентября) награждаются медалями и памятными призами.

#### 5 Условия приема, размещения

Проезд: - личным транспортом, или рейсовым автобусом. Полевой лагерь, парковка машин, расположение участников, старты/финиш дистанций - располагаются в центре соревнований. Установка палаточных лагерей и парковка автомобилей – см. схему. Разведение костров - запрещено! Пользоваться только оборудованными туалетами. В центре

мероприятия, источники питьевой и технической воды отсутствуют. Расстояние до ближайшего продуктового магазина (пос.Ст. Бинарадка) – 1,5 км.



## 6 Заявки и финансовые условия.

К участию в мероприятии допускаются все желающие, выполнившие условия заявки и оплаты участия по группам.

Заявка на участие в мероприятии подается : **основная программа** – <https://orgeo.ru/event/mel23> , **«ночной лабиринт»** - <https://orgeo.ru/event/mel23lab> . до 23.00 6 сентября 2023г.

Размер оплаты участия в соревнованиях (стартовый взнос) указан в таблице и равен утвержденным ФСО СО взносам на 2023г. **Стартовый взнос оплачивается при получении чип\номеров в центре соревнований.** Сбор стартовых взносов не имеет коммерческой направленности и направлен на частичную компенсацию расходов организаторов, связанных с проведением соревнований.

Группа	Возраст	Заявка до 6 сентября за один вид программы (руб.)	Заявка после 6 сентября
OPEN	Свободная группа. Короткие, простые дистанции	100	200
МЖ-К	Дистанции для взрослых, уверенных новичков	200	300
МЖ 10	2013 - 2014 г.р.	100	200
МЖ 12	2011 – 2012 г.р.	100	200
МЖ 14	2009 - 2010 г.р.	100	200
МЖ 16	2007 - 2008 г.р.	100	200
МЖ 18	2005 – 2006 г.р.	100	200
МЖ 21	Без ограничений	200	300
МЖ 40	1974 – 1983 г.р.	200	300
МЖ 50	1964 – 1973 г.р.	200	300
МЖ 60	1954 – 1963 г.р.	200	300
М 70	1953 и старше (дистанции с минимальным перепадом высот)	100	200

Заявка на мероприятие, накладывает на участников личную ответственность за свое здоровье и соблюдение принятых норм социального дистанцирования. Обязанности по страхованию риска, связанного с участием в мероприятии, возлагается на самих участников и организации, направляющие спортсменов на мероприятие

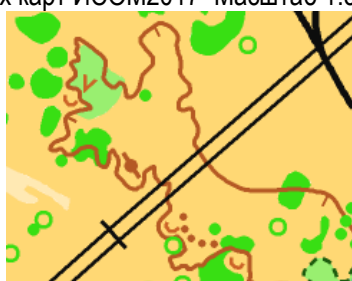
## 7 Предварительная техническая информация.

**9 сентября (суббота)** - дистанция заданного направления «классика 40\60 мин». Район проведения соревнований представлен двумя ландшафтными зонами: - 1. крутые склоны, изрезанные балками, отрогами и ложками, 2. плавные, крупные формы рельефа с переменной проходимостью и микрообъектами растительного происхождения. Карта подготовлена в условных знаках для лесных карт ИСОМ2017. Масштаб 1: 1:5600, Сечение рельефа – 5 м. Авторы – Яшпатов Г. (Н.Новгород 2020г.), Бригинец К. (р.Белорусь 2022г.), Формат карты – А4. Линии магнитного меридиана расположены не параллельно обрезу карты. Герметизация карты – самостоятельная в зоне старта.



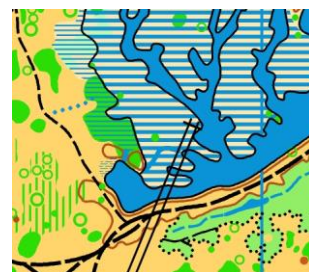
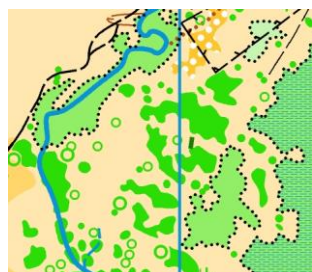
группа	масштаб	КМ	КП
<b>OPEN</b>	1:5600	1,2	5
<b>МЖ10</b>	1:5600	1,3	7
<b>Ж12</b>	1:5600	2,3	8
<b>М12</b>	1:5600	2,6	9
<b>Ж14</b>	1:5600	3	12
<b>М14, Ж16</b>	1:5600	3,3	15
<b>М16, Ж18</b>	1:5600	4,2	20
<b>М18, Ж21, М40</b>	1:5600	5,7	24
<b>М21</b>	1:5600	7	29
<b>М50, Ж40</b>	1:5600	5,2	21
<b>М60, Ж50</b>	1:5600	3,8	17
<b>М70, Ж60</b>	1:5600	2,5	13
<b>МК, ЖК</b>	1:5600	4,7	20

**9 сентября (суббота)** – «Ночной лабиринт». Соревнования пройдут в темное время суток без использования искусственных ограждений на открытой местности с четкими границами (грунтовые дороги). Насыщенность растительных объектов создает на дистанциях естественный лабиринт. Группы ЖУКИ и КОШКИ бегут один забег с общего старта (ст.взнос-50руб.) В группах:- ГЕПАРДЫ, АНТИЛОПЫ, ОРЛЫ, ЛЕБЕДИ на предварительном этапе допускается не более трех индивидуальных забегов (50 руб. каждый) по разным дистанциям с одинаковыми параметрами. В финальных забегах, по трое сильнейших в своей группе (по лучшему результату одного из забегов) выявляют победителей. Победители, в качестве приза получают всю сумму стартовых взносов группы. Карта подготовлена в условных знаках для лесных карт ИСОМ2017 Масштаб 1:3000, Сечение рельефа – 2,5 м.



группа	возраст	старт	параметры	
жуки	<b>М10,12</b>	общий 19.30	1,3 км	15 кп
кошки	<b>Ж10,12</b>	общий 19.30	1,2 км	13 кп
гепарды	<b>М16,18,21,40</b>	забеги - с 19.45 финалы – с 20.30	в каждом из 3 забегов- 1,1 км -12 кп	финал –общий старт, рассев «бабочка» 1,6 км -22 кп
антилопы	<b>Ж16,18,21,40</b>			
орлы	<b>М14,50,60</b>			
лебеди	<b>Ж14,50,60</b>			

**10 сентября (воскресенье)** – дистанция заданного направления «классика 40\60 мин». Район проведения соревнований представлен тремя ландшафтными зонами: - 1. пойма ручья с заболоченными участками, 2. крутой склон с глубокими балками и многочисленными ложками. 3. открытое пространство, насыщенное мелкими объектами растительности. Карта подготовлена в условных знаках для лесных карт ИСОМ2017. Масштаб 1:5000, Сечение рельефа – 5 м. Авторы – Бригинец К. (р.Беларусь 2022г.), Каськов А. (г.Самара 2022-23г.). Формат карты – А4. Линии магнитного меридиана расположены не параллельно обрезу карты. Герметизация карты – самостоятельная в зоне старта.



группа	масштаб	КМ	КП
<b>OPEN</b>	1:5600	1,2	6
<b>МЖ10</b>	1:5600	1,4	7
<b>Ж12</b>	1:5600	1,9	11
<b>М12</b>	1:5600	2,1	11
<b>Ж14</b>	1:5600	2.8	13
<b>М14, Ж16</b>	1:5600	3,3	16
<b>М16, Ж18</b>	1:5600	4,6	23
<b>М18, Ж21, М40</b>	1:5600	5,2	29
<b>М21</b>	1:5600	6,5	36
<b>М50, Ж40</b>	1:5600	4,7	22
<b>М60, Ж50</b>	1:5600	3,3	19
<b>М70, Ж60</b>	1:5600	2,4	13
<b>МК, ЖК</b>	1:5600	3,8	18

#### 8 Система электронной отметки.

На соревновании используется система отметки **Sportident**.(основная программа) и **SFR-system** (ночной лабиринт)