



**МИНСПОРТ  
РОССИИ**



**ФЕДЕРАЦИЯ СПОРТИВНОГО  
ОРИЕНТИРОВАНИЯ РОССИИ**



# **ПЕРВЕНСТВО РОССИИ**

## **ВСЕРОССИЙСКИЕ СПОРТИВНЫЕ СОРЕВНОВАНИЯ**

### **Фестиваль Ульяновской области ПО СПОРТИВНОМУ ОРИЕНТИРОВАНИЮ**

**Ульяновская область, г. Ульяновск, 1 – 5 октября 2026 года**

## **ИНФОРМАЦИОННЫЙ БЮЛЛЕТЕНЬ №1**

### **ОРГАНИЗАТОРЫ СОРЕВНОВАНИЙ**

- Министерство спорта Российской Федерации
- Федерация спортивного ориентирования России
- Министерство физической культуры и спорта Ульяновской области
- Федерация спортивного ориентирования Ульяновской области
- Администрация города Ульяновска
- Ассоциация по организации спорта и досуга «Триумф»

**Директор соревнований:** Трошков Павел Савельевич, г. Ульяновск  
**+7(951)0956460**

E-mail организаторов: [elen-65@inbox.ru](mailto:elen-65@inbox.ru)

## ИНФОРМАЦИОННОЕ СОПРОВОЖДЕНИЕ

- Сайт ФСО Ульяновской области: <https://ul-orient.ru>
- Социальные сети ВКонтакте: [https://vk.com/ul\\_orient](https://vk.com/ul_orient)

## МЕСТО И СРОКИ ПРОВЕДЕНИЯ СОРЕВНОВАНИЙ

Соревнования проводятся в городе Ульяновске с 1 по 5 октября 2026 года.

**Центр соревнований:** AZIMUT Отель (бывшая гостинца «ВЕНЕЦ»), ул. Спасская д.19/9

**Арены соревнований:** центральная часть города Ульяновска, парк Дружбы Народов и парк Винновская Роща.

<b>1 октября</b> 2026 года	День приезда, комиссия по допуску участников, официальная тренировка
<b>2 октября</b> 2026 года	<b>Первенство России и всероссийские соревнования:</b> Кросс – эстафета – 4 человека, 0830081811Я <b>Фестиваль:</b> Кросс – спринт (пролог 1)
<b>3 октября</b> 2026 года	<b>Первенство России и всероссийские соревнования:</b> Кросс – классика – общий старт, 0830101811Я <b>Фестиваль:</b> Кросс – классика (пролог 2)
<b>4 октября</b> 2026 года	<b>Первенство России и всероссийские соревнования:</b> Кросс – спринт – общий старт, 0830091811Я <b>Фестиваль:</b> Кросс – спринт (Финал)
<b>5 октября</b> 2026 года	День отъезда

## СОТОВАЯ СВЯЗЬ

В центре соревнований и на аренах соревнований присутствует устойчивая сотовая связь всех основных операторов сотовой связи.

Мобильный интернет на большей части города Ульяновска присутствует только для сайтов и приложений по «белым» спискам.

## РАЗМЕЩЕНИЕ И ТРАНСПОРТ

Рекомендуем опираться на варианты размещения, расположенные в непосредственной близости к аренам соревнований. Приоритетным для проживания являются Ленинский и Железнодорожный районы города (правый берег реки Волга).

Проезд до центра соревнований и арен соревнований осуществляется самостоятельно. Арены соревнований находятся в шаговой доступности от остановок общественного транспорта. Контактные данные частного перевозчика: менеджер Айгуль, телефон +7(967)3767767.

## СИСТЕМА ОТМЕТКИ

На соревнованиях будет применена **контактная/бесконтактная** (в зависимости от используемого чипа) система отметки **SportIdent**.

## ТРЕБОВАНИЯ К УЧАСТНИКАМ И УСЛОВИЯ ДОПУСКА

### Первенство России:

- юниоры, юниорки (до 24 лет) 2003-2005 г.р.
- юниоры, юниорки (до 21 года) 2006-2007 г.р.
- юноши, девушки (до 19 лет) 2008-2009 г.р.
- юноши, девушки (до 17 лет) 2010-2011 г.р.
- юноши, девушки (до 15 лет) 2012-2013 г.р.

### Всероссийские спортивные соревнования:

- мужчины, женщины 2002 г.р. и старше

Количество участников, допущенных от каждого субъекта Российской Федерации до участия в Первенстве России и Всероссийских спортивных соревнованиях, определяется согласно Положению о межрегиональных и всероссийских официальных спортивных соревнованиях по виду спорта «спортивное ориентирование» на 2026 год.

### Фестиваль Ульяновской области:

- МЖ-10 - мальчики, девочки (до 11 лет) 2016-2017 г.р.
- МЖ-12 - мальчики, девочки (до 13 лет) 2014-2015 г.р.
- МЖ-21К - мужчины, женщины 2008 г.р. и старше
- МЖ-30 - мужчины, женщины 1996 г.р. и старше
- МЖ-40 - мужчины, женщины 1986 г.р. и старше
- МЖ-50 - мужчины, женщины 1976 г.р. и старше
- МЖ-60 - мужчины, женщины 1966 г.р. и старше
- МЖ-70 - мужчины, женщины 1956 г.р. и старше
- ДТР – дети в сопровождении тренера и родителя
- ОТКРЫТАЯ – не зависимо от пола и возраста, уровень группы Ж-60

Для участия в соревнованиях до 24 сентября 2026 года необходимо подать предварительные заявки через сервис ORGEO по адресу:

### Первенство России и Всероссийские спортивные соревнования

<https://orgeo.ru/event/51588>

### Фестиваль Ульяновской области

<https://orgeo.ru/event/51590>

Заявка на участие в спортивном соревновании по форме, подписанная руководителем органа исполнительной власти субъекта Российской Федерации в области физической культуры и спорта, региональной спортивной федерацией и врачом представляется в комиссию по допуску участников в одном экземпляре в день приезда.

К заявке прилагаются следующие документы на каждого спортсмена:

- паспорт гражданина Российской Федерации, а для лиц моложе 14 лет свидетельство о рождении;
- зачетная классификационная книжка с подтверждением выполнения требований и норм соответствующего спортивного разряда или выполнения требований и норм, соответствующих спортивному званию;
- копия документа субъекта Российской Федерации о наделении статусом «спортивная сборная команда субъекта Российской Федерации» коллектива, в который включен заявленный спортсмен;
- копия документа, выданного ФСОП, подтверждающего переход спортсмена из одной физкультурно-спортивной организации в другую физкультурно-спортивную организацию (если спортсмен в текущем году выступал за другой субъект Российской Федерации);
- страховой полис обязательного медицинского страхования;
- полис страхования жизни и здоровья от несчастных случаев (оригинал);
- медицинская справка для допуска на данные соревнования, если в официальной заявке на данного спортсмена отсутствует допуск врача.
- иностранные спортсмены, дополнительно допущенные к участию в спортивных соревнованиях, должны предоставить в комиссию по допуску участников соревнований документ, удостоверяющий личность.

### **ФИНАНСОВЫЕ УСЛОВИЯ**

Расходы по участию в соревнованиях (проезд, питание, размещение, страхование, техническое обслуживание) несут командирующие организации.

Расценки на оплату спортивной карты, предназначенной для выдачи спортсменам на старте **Первенства России и Всероссийских спортивных соревнований**, определяются согласно Финансовым условиям, утвержденным Президиумом Федерации спортивного ориентирования России, от 29.11.2025 г.

Размер оплаты спортивной карты **Фестиваля Ульяновской области**, а также стоимость аренды контактного и бесконтактного Si-чипа будут указаны в Информационном бюллетене №2.

## СПОРТИВНО-ТЕХНИЧЕСКАЯ ИНФОРМАЦИЯ

Местность соревнований представлена тремя типами:

- центральная часть города Ульяновска: жилая и историческая застройка, скверы. Присутствуют непреодолимые и запрещенные для преодоления препятствия, в том числе искусственные (дополнительные).
- склон к реке Волга с оползневыми формами рельефа. Перепад высот на склоне 100 метров. Присутствует густая сеть троп и дорог. Проходимость от парковой до плохой. Лес преимущественно лиственный, присутствуют небольшие сосновые и еловые посадки.
- парк Винновская Роща, рельеф овражно-балочного типа, присутствуют формы антропогенного происхождения. Максимальный перепад высот на одном склоне 40 метров. Присутствует густая сеть троп и дорог. Проходимость от хорошей до плохой. Лес преимущественно лиственный, местами с подлеском. Гидрография представлена преодолимыми ручьями и заболоченными участками на дне оврагов.

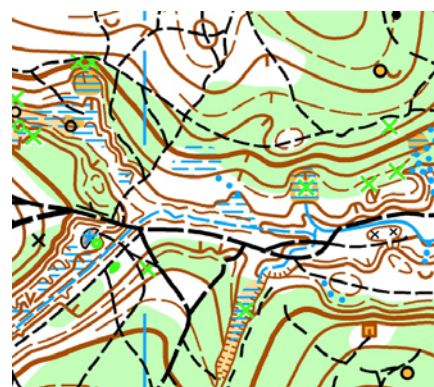
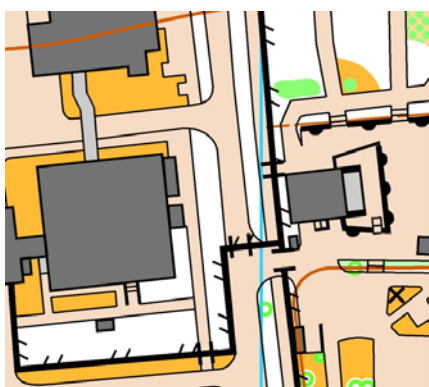
Карты подготовлены в 2022-2026 годах.

Авторы: Казанин Олег (г. Саранск), Ухванов Андрей (г. Нижний Новгород).

Масштабы карт: 1:7500, 1:4000. Сечение рельефа – 5 метров.

Любые тренировочные сборы в городе Ульяновке с использованием картографического материала должны быть согласованы с организаторами соревнований. Почта для связи [elen-65@inbox.ru](mailto:elen-65@inbox.ru).

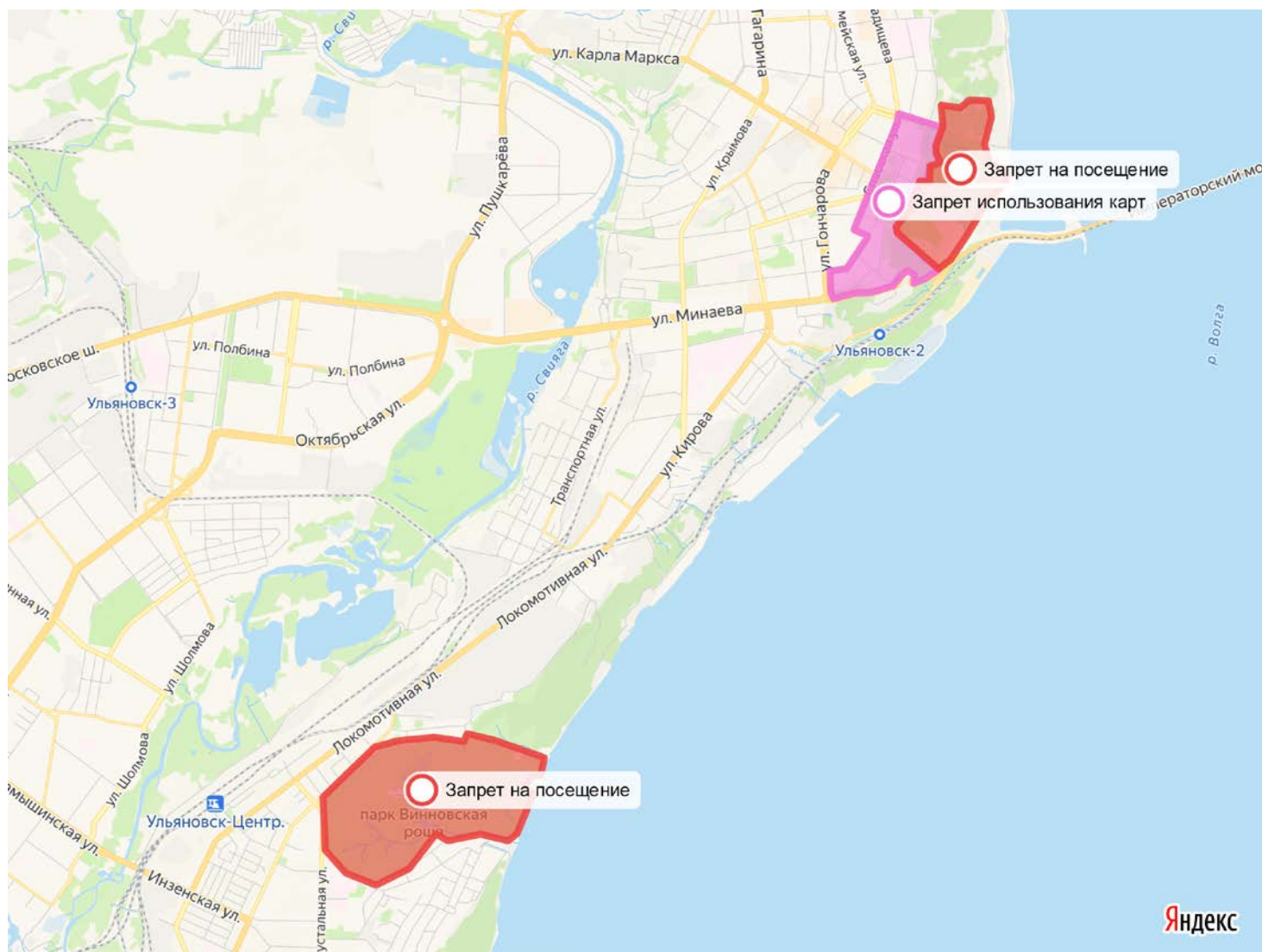
### Образцы местности соревнований (карты 2022 года)



### КЛИМАТИЧЕСКИЕ УСЛОВИЯ

Среднестатистическая дневная температура воздуха в Ульяновске в начале октября составляет +8 .. +13 градусов, возможны дожди и усиление ветра.

## СХЕМА ЗАКРЫТЫХ ДЛЯ ПОСЕЩЕНИЯ РАЙОНОВ



С 10 апреля 2026 года до 1 октября 2026 года районы, обозначенные красным цветом, запрещены для посещения участниками Первенства России и Всероссийских спортивных соревнований. В районе, обозначенном розовым цветом – запрещено использование любого картографического материала.

Интерактивная карта запрещенных для посещения районов по ссылке:  
<https://yandex.ru/maps/?um=constructor%3Ae7e284a046b9615fe7c308851aba99ef5d3b0facec4c6a8a3a0744c411403817&source=constructorLink>